



카드뉴스 제24호 | 11.14 대학수학능력시험

수능 D-Day, 모두의 노력이 빛날 시간

Kstat x **Remember** Report

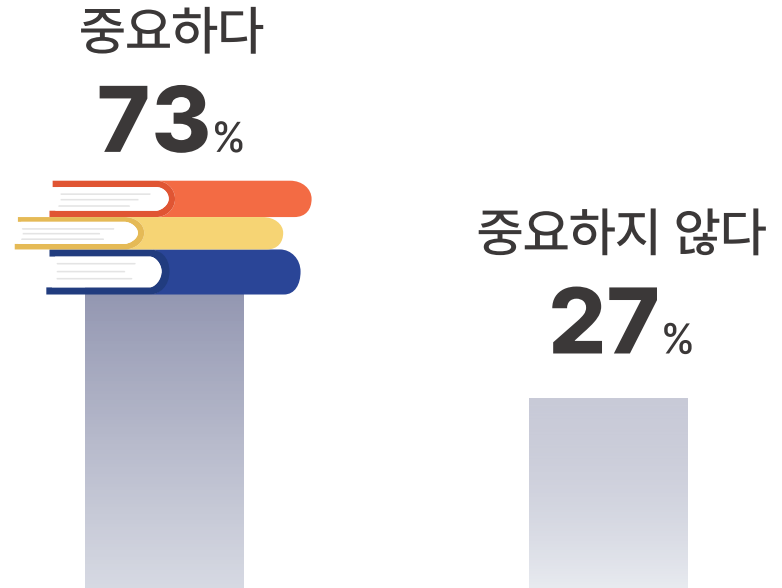
대	박	×	기	원
응	원	합	니	다

우리나라 사람 73%는 대학에 진학하는 것을 중요하게 생각

(전체 1,034명, 단위: %)

Question

대학에 진학하는 것이 중요하다고 생각하십니까?



Question

대학에 진학하는 것이 중요하다고 생각하십니까?

(리멤버 회원 직장인 500명, 단위: %)

직장인에게 물었어요! 직장인들은 대학 진학을 더 중요하게 생각



중요하지 않다
17%



Question

대학에 진학하는 것이 중요한 이유는 무엇입니까?

(대학 진학 중요하다는 응답자 752명, 단위: %)

대학에
가야 한다는
사회적인식 때문에
23%

전문적인 지식을
습득할 수 있어서
28%

인맥(네트워크)을
형성할 수 있어서
9%

전문직 등
특정 직업을 위해
필요해서
17%

취업에
유리해서
23%



대학 진학이 중요한 이유는 전문적인 지식을 습득할 수 있어서

20대는 사회적 인식, 30대는 취업에 유리하기 때문에 대학을 중요하게 생각

	20대 (142명)	30대 (120명)	40대 (156명)	50대 (178명)	60대 이상 (156명)
전문 지식 습득	21%	21%	31%	33%	31%
취업에 유리	26%	32%	22%	23%	15%
사회적 인식	28%	22%	22%	20%	23%

수능의 공정성에 대한 인식은 팽팽

Question 수능이 모든 학생들에게 공정하다고 생각하십니까? (전체 1,034명, 단위: %)

공정하다
49%



공정하지 않다
51%



Question 수능이 공정하다고/공정하지 않다고 생각하는 이유는 무엇입니까?

모두에게 동일한 시험을 제공하므로 **49%**

평가 방식이 객관적이어서 **25%**

사교육 없이도 준비할 수 있어서 **12%**

학업 능력을 종합적으로 평가할 수 있어서 **10%**

출제와 평가 과정이 엄격하게 관리되기 때문에 **4%**

(수능이 공정하다는 응답자 508명, 단위: %)

공정하다고 생각하는 이유는
모든 학생들이 치르는
동일한 시험이기 때문에

46% 시험으로 평가할 수 없는 다양한
능력을 반영하지 못해서

16% 한 번의 시험으로만 결정되기 때문에

15% 지역 및 학교별 교육 환경 차이가 커서

14% 사교육의 영향을 많이 받기 때문에

8% 해마다 과목별로 난이도 차이가 커서

(수능이 공정하지 않다는 응답자 526명, 단위: %)

공정하지 않다고 생각하는 이유는
시험만으로 평가할 수 없는
학생들의 다양한 능력을 반영하지 못해서

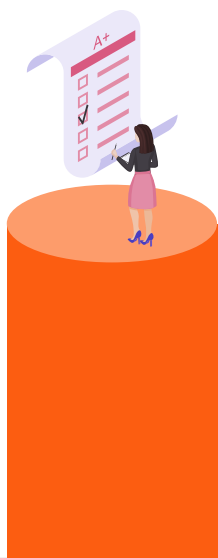
대부분 사교육이 수능 준비에 영향을 미친다고 생각

Question

사교육이 수능 준비에 영향을 미친다고 생각하십니까?



90%
영향을 미친다



10%
영향을 미치지 않는다



(전체 1,034명, 단위: %)

사교육의 영향성 인식은 세대별 차이가 존재

최근에 수능을 경험한 어린 세대에서는 고연령대에 비해 사교육의 영향을 상대적으로 적게 인식

	20대 (179명)	30대 (183명)	40대 (215명)	50대 (242명)	60대 이상 (215명)
영향을 미친다 >>>	84%	87%	90%	95%	93%
영향을 미치지 않는다 >>>	16%	13%	10%	5%	7%

수능은 끝이 아닌 새로운 시작, 전국의 모든 수험생들을 응원합니다.

Kstat

조사기간

조사방법

조사대상

2024.10.11.~13.

구조화된 설문지를 이용한
온라인 웹 조사

전국 만19세 이상
남녀 1,034명

Remember

조사기간

조사방법

조사대상

2024.10.16.~23.

리멤버 앱 내 온라인 조사

직장인 남녀 500명

From Collection To Connection



Kstat

🏠 <http://www.kstat.co.kr>

📍 서울 서초구 반포대로 24길 76 월드빌딩

☎ 02-6188-6000

✉ admin@kstat.co.kr

Remember



🏠 <https://research.rememberapp.co.kr>

☎ 02 - 6951 - 4262

✉ team_research@dramancompany.com

📍 서울 강남구 테헤란로 134, 5층